

# **SAT**

*Servicio de Administración Tributaria de Lima*

## **INDICADORES ECONÓMICOS SAT AGOSTO 2010**

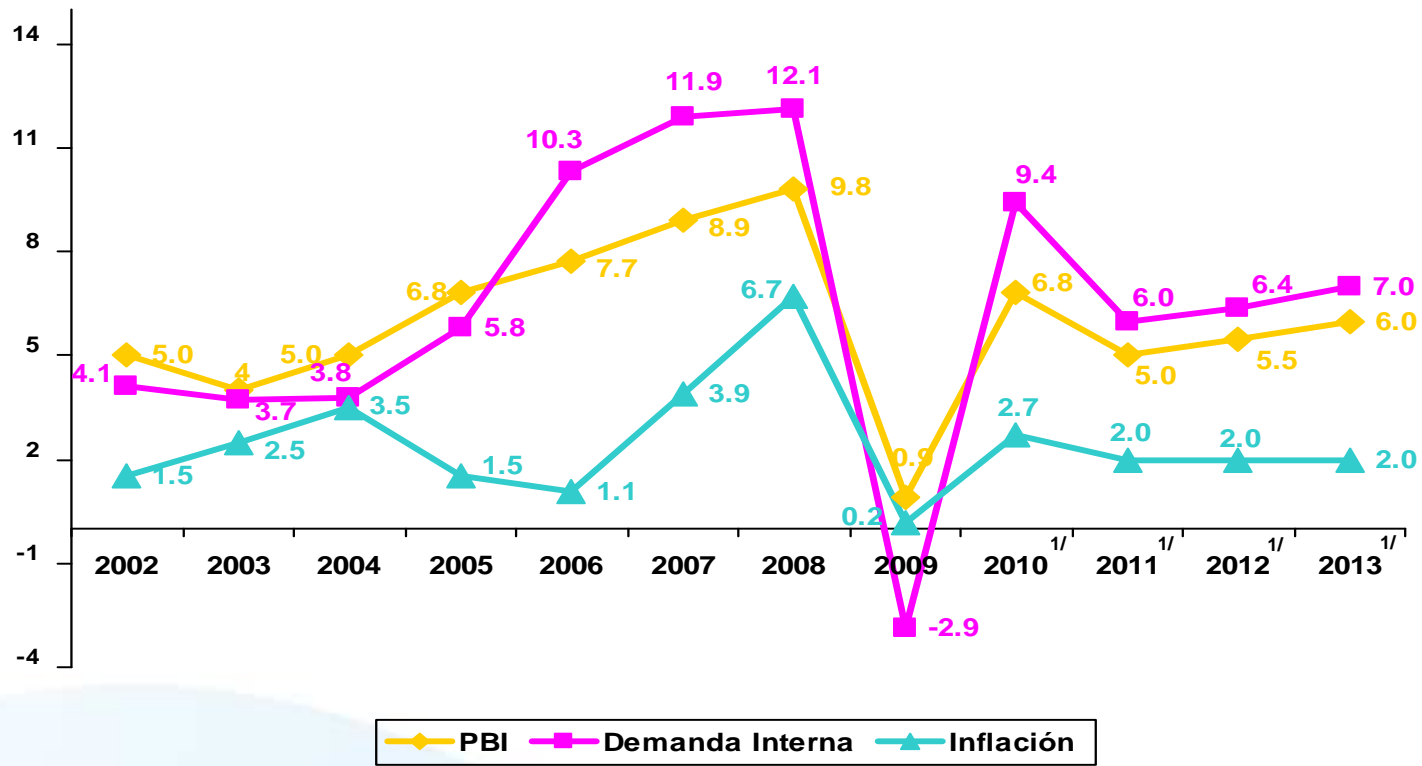
*SAT, siempre a su servicio.*

# I. INDICADORES MACROECONÓMICOS



**IES-SAT**

**Gráfico N.º 1  
INDICADORES MACROECONÓMICOS**



1/ Proyección MEF

Fuente: BCRP – Reporte de Inflación Marzo 2010

MEF – Marco Macroeconómico Multianual 2011-2013 aprobado en el mes de agosto de 2010.

Elaboración: SAT-División de Investigación y Estudios Económicos.



**IES-SAT**

**Cuadro N °1**  
**PBI TRIMESTRAL POR SECTORES ECONÓMICOS 2008-2010 <sup>1/</sup>**  
 (Variaciones porcentuales reales)

	2008					2009					2010		
	I	II	III	IV	ANUAL	I	II	III	IV	ANUAL	I	II	ANUAL <sup>2/</sup>
Agropecuario	4.0	8.0	9.4	7.1	7.2	4.4	1.1	2.3	1.9	2.3	3.8	5.2	3.8
Pesca	3.9	1.9	21.1	4.6	6.3	-14.2	1.4	-6.1	-14.6	-7.9	-9.9	-12.0	-5.6
Minería e hidrocarburos	6.1	9.9	7.7	6.9	7.6	3.7	0.5	0.1	-1.6	0.6	0.4	0.8	3.0
Manufactura	10.8	11.4	10.5	4.0	9.1	-4.2	-11.6	-10.3	-2.3	-7.2	7.5	17.0	8.7
Electricidad y agua	9.3	8.4	8.8	5.1	7.7	1.2	0.3	-0.3	3.4	1.1	6.5	8.6	6.5
Construcción	19.2	21.2	16.0	10.7	16.5	5.1	-1.1	4.9	14.8	6.1	16.8	21.5	14.2
Comercio	12.0	15.7	15.2	8.9	13.0	0.4	-2.1	-1.8	2.2	-0.4	8.1	11.0	7.8
Otros servicios <sup>3/</sup>	10.2	10.7	9.8	6.1	8.6	3.7	1.7	1.8	5.2	3.1	4.9	8.9	5.6
Impuestos	10.1	12.1	12.9	11.8	11.1	--	--	--	--	-1.6	--	--	6.2
<b>PBI</b>	<b>10.3</b>	<b>11.7</b>	<b>10.9</b>	<b>6.5</b>	<b>9.8</b>	<b>1.9</b>	<b>-1.2</b>	<b>-0.6</b>	<b>3.4</b>	<b>0.9</b>	<b>6.1</b>	<b>10.1</b>	<b>6.8</b>
<b>PBI Sector Primario</b>	<b>6.2</b>	<b>7.9</b>	<b>8.1</b>	<b>7.4</b>	<b>7.4</b>	<b>3.5</b>	<b>1.1</b>	<b>1.0</b>	<b>-1.4</b>	<b>1.0</b>	<b>0.5</b>	<b>2.2</b>	<b>2.8</b>
<b>PBI Sector No Primario</b>	<b>11.1</b>	<b>12.6</b>	<b>11.4</b>	<b>6.3</b>	<b>10.3</b>	<b>1.6</b>	<b>-1.7</b>	<b>-0.9</b>	<b>4.4</b>	<b>0.8</b>	<b>7.2</b>	<b>11.9</b>	<b>7.7</b>

1/ Series Estadísticas BCRP.

2/ Proyecciones del Marco Macroeconómico Multianual 2011-2013 aprobado en el mes de agosto de 2010 - MEF

3/ Para el proyectado anual 2008 incluye el PBI del sector electricidad y agua.

Fuente: BCRP, MEF, INEI.

Elaboración: SAT - División de Investigación y Estudios Económicos.

## **II. INDICADORES DE RECAUDACIÓN SAT**



**IES-SAT**

**Cuadro N.º 2**

**INGRESOS DE LA MUNICIPALIDAD METROPOLITANA DE LIMA 2003 - 2009 <sup>1/</sup>**  
(Miles de nuevos soles)

CONCEPTO	2003	2004	2005	2006	2007	2008	2009	Var. % Nominal				
								05/04	06/05	07/06	08/07	09/08
<b>INGRESOS RECAUDADOS POR EL SAT <sup>2/</sup></b>	<b>241,958</b>	<b>376,575</b>	<b>395,000</b>	<b>367,547</b>	<b>422,011</b>	<b>481,885</b>	<b>507,465</b>	<b>4.9%</b>	<b>-7.0%</b>	<b>14.8%</b>	<b>14.2%</b>	<b>5.3%</b>
Ingresos Tributarios	191,427	276,295	300,651	295,450	362,906	420,291	444,020	8.8%	-1.7%	22.8%	15.8%	5.6%
Ingresos No Tributarios	50,531	100,280	94,350	72,097	59,105	61,593	63,444	-5.9%	-23.6%	-18.0%	4.2%	3.0%
<b>INGRESOS POR TRANSFERENCIAS <sup>3/</sup></b>	<b>71,635</b>	<b>72,930</b>	<b>68,984</b>	<b>78,261</b>	<b>103,277</b>	<b>131,407</b>	<b>123,105</b>	<b>-5.4%</b>	<b>13.4%</b>	<b>32.0%</b>	<b>27.2%</b>	<b>-6.3%</b>
FONCOMUN	58,255	57,521	55,755	65,073	77,880	91,302	84,252	-3.1%	16.7%	19.7%	17.2%	-7.7%
Casinos	251	953	1,463	2,240	2,853	3,259	3,067	53.6%	53.1%	27.4%	14.2%	-5.9%
Canon minero	944	137	150	149	180	191	174	9.1%	-0.2%	20.6%	6.0%	-9.1%
Renta de aduanas	3	3	4	3	0	3	3	12.3%	-8.2%	-100.0%	--	7.5%
Derechos de vigencia	113	147	0	0	0	0	0	-100.0%	0.0%	0.0%	--	--
Máquinas Tragamonedas	11,592	14,169	11,613	10,795	22,364	36,652	35,609	-18.0%	-7.0%	107.2%	63.9%	-2.8%
COFOPRI	478	--	--	--	--	--	--	--	--	--	--	--
<b>TOTAL</b>	<b>313,593</b>	<b>449,504</b>	<b>463,984</b>	<b>445,808</b>	<b>525,289</b>	<b>613,292</b>	<b>630,570</b>	<b>3.2%</b>	<b>-3.9%</b>	<b>17.8%</b>	<b>16.8%</b>	<b>2.8%</b>

1/ Considera sólo los ingresos recaudados por el SAT y las transferencias del Gobierno Central.

2/ Fuente: SAT.

3/ Fuente: MML - Gerencia de Finanzas.

Elaboración: SAT - División de Investigación y Estudios Económicos.



**IES-SAT**

**Cuadro N.º 3**  
**INGRESOS MENSUALES RECAUDADOS POR EL SAT: 1997 - 2010**  
(Millones de nuevos soles)

<b>AÑO</b>	<b>Ene</b>	<b>Feb</b>	<b>Mar</b>	<b>Abr</b>	<b>May</b>	<b>Jun</b>	<b>Jul</b>	<b>Ago</b>	<b>Set</b>	<b>Oct</b>	<b>Nov</b>	<b>Dic</b>	<b>Total</b>
<b>1997</b>	<b>1.8</b>	<b>2.4</b>	<b>18.1</b>	<b>7.5</b>	<b>16.9</b>	<b>13.3</b>	<b>9.0</b>	<b>10.3</b>	<b>11.9</b>	<b>9.6</b>	<b>9.6</b>	<b>15.8</b>	<b>126.0</b>
<b>1998</b>	<b>9.3</b>	<b>22.7</b>	<b>27.0</b>	<b>10.6</b>	<b>12.9</b>	<b>15.4</b>	<b>10.6</b>	<b>14.2</b>	<b>15.6</b>	<b>11.1</b>	<b>12.6</b>	<b>15.3</b>	<b>177.2</b>
<b>1999</b>	<b>12.4</b>	<b>34.1</b>	<b>17.7</b>	<b>11.0</b>	<b>15.9</b>	<b>12.8</b>	<b>11.2</b>	<b>17.9</b>	<b>10.3</b>	<b>9.4</b>	<b>16.2</b>	<b>10.1</b>	<b>178.9</b>
<b>2000</b>	<b>10.2</b>	<b>33.5</b>	<b>16.4</b>	<b>9.9</b>	<b>15.7</b>	<b>10.8</b>	<b>7.9</b>	<b>14.8</b>	<b>11.1</b>	<b>9.5</b>	<b>13.6</b>	<b>8.6</b>	<b>161.9</b>
<b>2001</b>	<b>11.5</b>	<b>30.6</b>	<b>11.5</b>	<b>8.3</b>	<b>14.8</b>	<b>9.2</b>	<b>14.3</b>	<b>15.8</b>	<b>9.8</b>	<b>8.8</b>	<b>20.0</b>	<b>9.0</b>	<b>163.5</b>
<b>2002</b>	<b>11.2</b>	<b>31.2</b>	<b>14.2</b>	<b>14.9</b>	<b>24.1</b>	<b>17.0</b>	<b>23.0</b>	<b>25.4</b>	<b>12.9</b>	<b>14.0</b>	<b>14.7</b>	<b>26.4</b>	<b>229.1</b>
<b>2003</b>	<b>11.6</b>	<b>56.4</b>	<b>21.3</b>	<b>17.4</b>	<b>17.0</b>	<b>13.3</b>	<b>14.2</b>	<b>21.7</b>	<b>13.4</b>	<b>12.9</b>	<b>22.5</b>	<b>20.3</b>	<b>242.0</b>
<b>2004</b>	<b>20.2</b>	<b>57.8 (a)</b>	<b>30.4 (a)</b>	<b>24.3</b>	<b>35.9</b>	<b>27.5</b>	<b>26.2</b>	<b>31.0</b>	<b>30.5</b>	<b>25.6</b>	<b>38.5</b>	<b>28.7</b>	<b>376.6</b>
<b>2005</b>	<b>30.4</b>	<b>61.5</b>	<b>31.0</b>	<b>24.3</b>	<b>37.9</b>	<b>30.5</b>	<b>25.2</b>	<b>37.2</b>	<b>29.8</b>	<b>27.7</b>	<b>30.9</b>	<b>28.5</b>	<b>395.0</b>
<b>2006</b>	<b>27.6</b>	<b>65.1</b>	<b>30.5</b>	<b>23.7</b>	<b>39.6</b>	<b>26.5</b>	<b>24.5</b>	<b>33.9</b>	<b>24.9</b>	<b>20.7</b>	<b>28.1</b>	<b>22.5</b>	<b>367.5</b>
<b>2007</b>	<b>24.0</b>	<b>69.3</b>	<b>31.4</b>	<b>37.8</b>	<b>32.7</b>	<b>28.1</b>	<b>32.7</b>	<b>36.8</b>	<b>32.3</b>	<b>29.6</b>	<b>37.5 (b)</b>	<b>29.7</b>	<b>422.0</b>
<b>2008</b>	<b>31.1</b>	<b>88.1</b>	<b>36.9</b>	<b>35.1</b>	<b>37.3</b>	<b>37.1</b>	<b>34.0</b>	<b>44.9</b>	<b>39.2</b>	<b>30.9</b>	<b>34.6</b>	<b>32.5</b>	<b>481.9</b>
<b>2009</b>	<b>28.3</b>	<b>100.4</b>	<b>39.3</b>	<b>36.9 (c)</b>	<b>44.4</b>	<b>33.0</b>	<b>34.1</b>	<b>43.4</b>	<b>35.3</b>	<b>32.9</b>	<b>42.0</b>	<b>37.6</b>	<b>507.5</b>
<b>2010</b>	<b>37.9</b>	<b>117.0</b>	<b>49.8</b>	<b>39.6</b>	<b>57.1</b>	<b>42.2</b>	<b>38.1</b>	<b>48.5</b>					<b>430.2</b>

(a) Incluye pago gestionados en bienes y servicios por S/. 4.5 millones en febrero y S/. 0.5 millones en marzo.

(b) Incluye ingreso por una Compensación (EMMSA) por S/. 0.4 millones en noviembre.

(c) Incluye ingreso por una Compensación (EMMSA) por S/. 6.5 millones en abril.

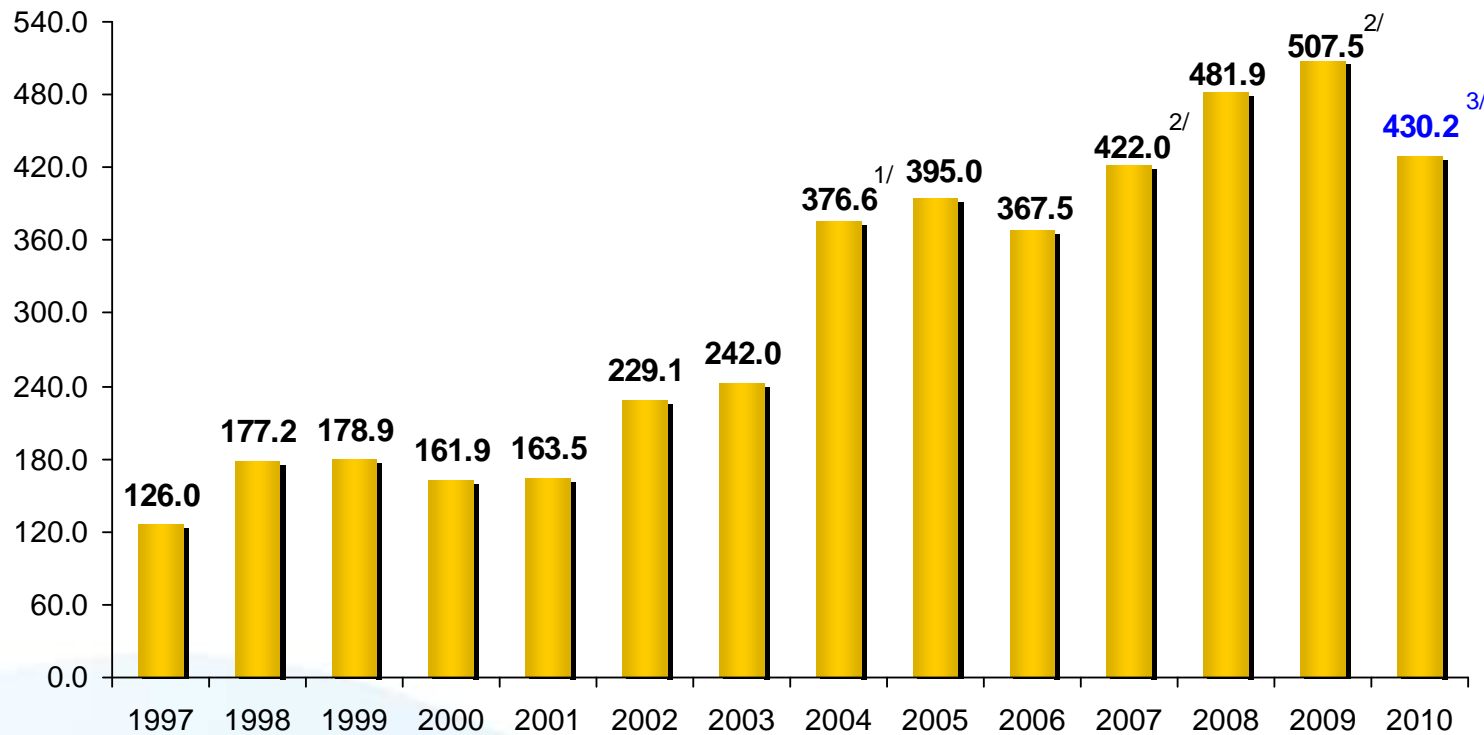
Fuente: SAT - Gerencia de Finanzas, Gerencia de Gestión de Cobranza.

Elaboración: SAT - División de Investigación y Estudios Económicos.



**IES-SAT**

**Gráfico N.º 2**  
**INGRESOS ANUALES RECAUDADOS POR EL SAT**  
(Millones de nuevos soles)



1/ Incluye pagos gestionados en bienes y servicios.

2/ Incluye Compensación (EMMSA).

3/ Recaudación al 31 de agosto de 2010.

Fuente: SAT - Gerencia de Finanzas, Gerencia de Gestión de Cobranza.

Elaboración: SAT - División de Investigación y Estudios Económicos.



**IES-SAT**

**Cuadro N.º 4**  
**INGRESOS ANUALES RECAUDADOS POR EL SAT**  
 (Millones de nuevos soles)

Concepto	1997	1998	1999	2000	2001	2002	2003	2004	2005	2006	2007	2008	2009	Var.% 06/05	Var.% 07/06	Var.% 08/07	Var.% 09/08
Ingresos Tributarios	99.1	131.9	123.2	112.9	120.4	177.5	191.4	276.3	300.6	295.5	362.9	420.3	444.0	-1.7%	22.8%	15.8%	5.6%
Ingresos No Tributarios	26.9	45.3	55.7	49.0	43.3	51.7	50.5	100.3	94.3	72.1	59.1	61.6	63.4	-23.6%	-18.0%	4.2%	3.0%
<b>TOTAL</b>	<b>126.0</b>	<b>177.2</b>	<b>178.9</b>	<b>161.9</b>	<b>163.5</b>	<b>229.1</b>	<b>242.0</b>	<b>376.6</b>	<b>395.0</b>	<b>367.5</b>	<b>422.0</b>	<b>481.9</b>	<b>507.5</b>	<b>-7.0%</b>	<b>14.8%</b>	<b>14.2%</b>	<b>5.3%</b>

Fuente: SAT - Gerencia de Finanzas, Gerencia de Gestión de Cobranza.  
 Elaboración: SAT - División de Investigación y Estudios Económicos.

**Cuadro N.º 5**  
**INGRESOS MENSUALES RECAUDADOS POR EL SAT**  
 (Millones de nuevos soles)

	Agosto		Var%	Enero - Agosto		Var%
	2009	2010		2009	2010	
<b>Ingresos Tributarios</b>	<b>38.2</b>	<b>42.3</b>	<b>10.7%</b>	<b>317.8</b>	<b>382.0</b>	<b>20.2%</b>
<b>Ingresos No Tributarios</b>	<b>5.2</b>	<b>6.2</b>	<b>18.9%</b>	<b>42.0</b>	<b>48.2</b>	<b>14.8%</b>
<b>Ingresos Totales</b>	<b>43.4</b>	<b>48.5</b>	<b>11.7%</b>	<b>359.8</b>	<b>430.2</b>	<b>19.6%</b>

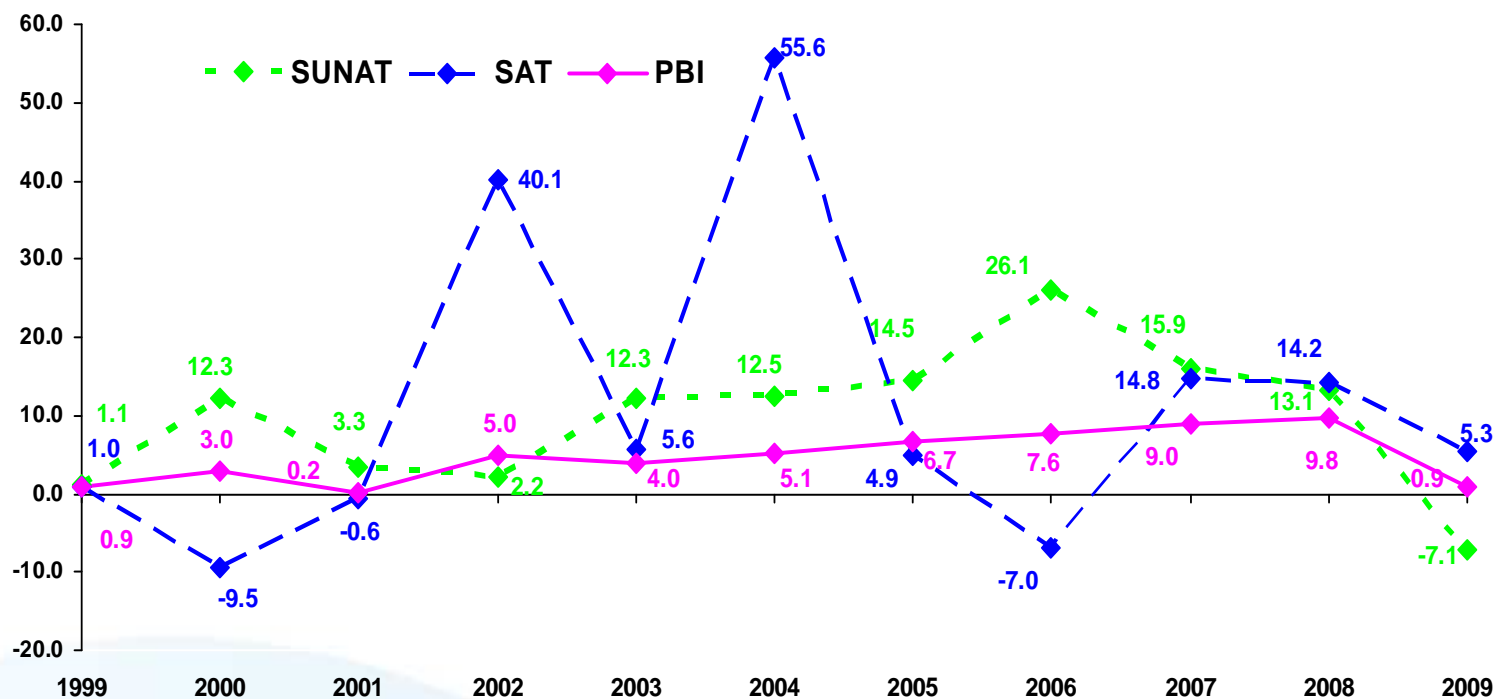
Fuente: SAT - Gerencia de Finanzas, Gerencia de Gestión de Cobranza.  
 Elaboración: SAT - División de Investigación y Estudios Económicos.



Gráfico N.º 3

COMPARATIVO DE DESEMPEÑO DE RECAUDACIÓN ANUAL SAT, SUNAT y PBI, 1999-2009

(En variación % respecto del año anterior)



Fuente : BCRP, SUNAT, SAT.

Elaboración: SAT - División de Investigación y Estudios Económicos



**IES-SAT**

**Cuadro N.º 6**  
**INGRESOS ANUALES RECAUDADOS POR EL SAT: 1997-2010**  
(Millones de nuevos soles)

Concepto	1997	1998	1999	2000	2001	2002	2003	2004 <sup>1/</sup>	2005	2006	2007 <sup>2/</sup>	2008	2009 <sup>3/</sup>	Ene - Ago	
														2009	2010
<b>INGRESOS TRIBUTARIOS</b>	<b>99.1</b>	<b>131.9</b>	<b>123.2</b>	<b>112.9</b>	<b>120.4</b>	<b>177.5</b>	<b>191.4</b>	<b>276.3</b>	<b>300.6</b>	<b>295.5</b>	<b>362.9</b>	<b>420.3</b>	<b>444.0</b>	<b>317.8</b>	<b>382.0</b>
<b>Impuestos Municipales</b>	<b>51.9</b>	<b>69.4</b>	<b>69.3</b>	<b>59.3</b>	<b>51.4</b>	<b>109.4</b>	<b>125.7</b>	<b>166.7</b>	<b>200.0</b>	<b>218.7</b>	<b>284.1</b>	<b>343.9</b>	<b>367.0</b>	<b>259.7</b>	<b>322.3</b>
Predial	14.3	16.0	14.5	15.4	16.0	19.3	20.5	26.6	29.9	25.4	29.7	29.8	32.2	26.4	23.8
Al Patrimonio Vehicular	23.0	30.0	35.2	31.7	24.5	28.3	49.8	59.8	47.9	47.4	55.9	79.8	119.1	100.0	110.0
De Alcabala*	0.8	1.3	1.7	2.2	2.0	37.1	46.2	72.4	110.9	130.9	190.4	228.8	211.7	130.3	185.2
Otros Impuestos	13.8	22.2	18.0	10.1	8.8	24.8	9.2	7.9	11.2	15.0	8.1	5.5	4.1	3.0	3.2
<b>Tasas</b>	<b>46.4</b>	<b>61.8</b>	<b>53.2</b>	<b>53.1</b>	<b>68.7</b>	<b>66.0</b>	<b>60.9</b>	<b>99.3</b>	<b>93.3</b>	<b>71.2</b>	<b>74.8</b>	<b>69.1</b>	<b>70.7</b>	<b>53.7</b>	<b>55.7</b>
Arbitrios	34.3	43.1	36.8	41.2	56.6	53.3	48.3	78.6	75.5	59.2	63.1	54.0	56.0	43.3	45.4
Derechos	5.6	10.9	9.9	11.2	11.7	12.3	12.2	20.4	17.8	11.8	11.5	15.1	14.7	10.4	10.3
Otras tasas	6.5	7.8	6.5	0.7	0.4	0.4	0.3	0.3	0.1	0.1	0.2	0.0	-	-	0.0
<b>Multas y sanciones tributarias</b>	<b>0.7</b>	<b>0.7</b>	<b>0.7</b>	<b>0.5</b>	<b>0.3</b>	<b>2.1</b>	<b>4.9</b>	<b>5.2</b>	<b>7.4</b>	<b>5.6</b>	<b>4.0</b>	<b>7.3</b>	<b>6.3</b>	<b>4.4</b>	<b>4.0</b>
<b>Pagos gestionados en Bs y Ss</b>	<b>-</b>	<b>-</b>	<b>-</b>	<b>-</b>	<b>-</b>	<b>-</b>	<b>-</b>	<b>5.0</b>	<b>-</b>	<b>-</b>	<b>-</b>	<b>-</b>	<b>-</b>	<b>-</b>	<b>-</b>
<b>INGRESOS NO TRIBUTARIOS</b>	<b>26.9</b>	<b>45.3</b>	<b>55.7</b>	<b>49.0</b>	<b>43.3</b>	<b>51.7</b>	<b>50.5</b>	<b>100.3</b>	<b>94.3</b>	<b>72.1</b>	<b>59.1</b>	<b>61.6</b>	<b>63.4</b>	<b>42.0</b>	<b>48.2</b>
<b>Infracciones</b>	<b>26.4</b>	<b>42.8</b>	<b>52.5</b>	<b>46.3</b>	<b>40.5</b>	<b>47.1</b>	<b>47.6</b>	<b>96.4</b>	<b>88.9</b>	<b>66.8</b>	<b>52.8</b>	<b>57.1</b>	<b>58.9</b>	<b>39.2</b>	<b>45.9</b>
Infracciones RGT / RNT	-	-	36.1	36.6	30.5	32.6	39.4	75.7	65.6	59.5	38.6	27.4	26.0	17.0	21.8
Infracciones RTU <sup>2/</sup>	-	-	4.0	3.8	3.0	10.4	6.0	15.6	18.6	6.1	14.1	28.9	31.5	21.1	21.0
Fracc. Infracciones <sup>3/</sup>	-	-	12.4	6.0	6.9	4.0	2.2	5.1	4.7	1.2	0.1	0.8	1.1	1.0	1.6
<b>Otros ingresos no tributarios <sup>4/</sup></b>	<b>0.5</b>	<b>2.5</b>	<b>3.1</b>	<b>2.7</b>	<b>2.7</b>	<b>4.6</b>	<b>2.9</b>	<b>3.9</b>	<b>5.4</b>	<b>5.2</b>	<b>6.3</b>	<b>4.4</b>	<b>4.5</b>	<b>2.7</b>	<b>2.3</b>
<b>TOTAL</b>	<b>126.0</b>	<b>177.2</b>	<b>178.9</b>	<b>161.9</b>	<b>163.5</b>	<b>229.1</b>	<b>242.0</b>	<b>376.6</b>	<b>395.0</b>	<b>367.5</b>	<b>422.0</b>	<b>481.9</b>	<b>507.5</b>	<b>359.8</b>	<b>430.2</b>

1/ Incluye pagos gestionados en bienes y servicios.

2/ A partir de octubre de 2004 considera infracciones al SETAME. Tambien se ha adicionado las infracciones al RTE y RTC

3/ Incluye beneficios otorgados.

4/ Incluye Multas Administrativas, Pagos con Formulario 3902 y Costas y Gastos por Exped. DMFC.

\* En el 2003 se produjo la absorción del Banco Santander por parte del Banco de Crédito, que generó ingresos por S/. 5.4 millones.

Fuente: SAT - Gerencia de Finanzas, Gerencia de Gestión de Cobranza.

Elaboración: SAT - División de Investigación y Estudios Económicos.



**IES-SAT**

**Cuadro N.º 7**  
**VARIACIÓN PORCENTUAL ANUAL DE LA RECAUDACIÓN 1997 – 2010**  
 (En porcentaje)

Concepto	VARIACIONES % NOMINALES												Ene -Ago
	98/97	99/98	00/99	01/00	02/01	03/02	04/03	05/04	06/05	07/06	08/07	09/08	10/09
<b>INGRESOS TRIBUTARIOS <sup>1/</sup></b>	33.2	-6.6	-8.4	6.6	47.4	7.9	44.3	8.8	-1.7	22.8	15.8	5.6	20.2
Impuestos Municipales	33.9	-0.2	-14.4	-13.4	113.1	14.9	32.7	19.9	9.4	29.9	21.0	6.7	24.1
Predial	11.7	-9.3	6.3	4.2	20.1	6.5	29.8	12.4	-15.1	17.0	0.1	8.0	-9.8
Al Patrimonio Vehicular	30.4	17.3	-9.9	-22.6	15.6	76.0	20.1	-19.9	-1.0	17.9	42.9	49.2	10.0
De Alcabala *	68.2	29.9	31.1	-6.4	1721.7	24.5	56.7	53.2	18.0	45.5	20.1	-7.5	42.1
Otros Impuestos	60.7	-18.8	-44.1	-12.8	181.8	-63.0	-13.5	41.9	33.1	-46.0	-31.5	-26.0	6.7
Tasas	33.0	-13.9	-0.2	29.4	-4.0	-7.7	63.1	-6.0	-23.8	5.1	-7.5	2.2	3.7
Arbitrios	25.7	-14.6	12.0	37.4	-5.8	-9.4	62.6	-3.9	-21.5	6.6	-14.4	3.6	4.8
Derechos	94.6	-8.7	12.6	4.5	5.1	-0.8	67.4	-13.0	-33.5	-2.8	31.3	-2.5	-1.0
Otras tasas	18.7	-16.9	-89.0	-41.3	-11.6	-18.3	12.7	-71.9	26.8	49.6	-91.2	0.0	0.0
Multas y sanciones tributarias	0.0	0.0	-28.6	-40.0	600.0	133.3	7.0	40.2	-23.8	-28.4	80.6	-13.1	-9.1
<b>INGRESOS NO TRIBUTARIOS</b>	68.4	23.0	-12.0	-11.6	19.4	-2.3	98.6	-5.9	-23.6	-18.0	4.2	3.0	14.8
Infracciones	62.1	22.7	-11.8	-12.6	16.3	1.1	102.5	-7.7	-24.8	-21.0	8.1	3.1	17.1
Infracciones RNT	0.0	0.0	1.4	-16.7	6.9	20.9	86.3	-13.3	-9.4	-35.2	-28.9	-5.3	28.2
Infracciones RTU <sup>2/</sup>	0.0	0.0	-5.0	-18.4	235.5	-42.3	198.3	19.2	-66.9	130.0	104.6	8.9	-0.5
Fracc. Infracciones <sup>3/</sup>	0.0	0.0	-51.6	10.0	-29.8	-56.8	154.5	-7.2	-74.5	-88.7	495.4	41.0	60.0
Otros ingresos no tributarios <sup>4/</sup>	400.0	24.0	-3.2	-5.6	69.5	-39.5	33.4	38.4	-3.0	19.4	-29.0	1.7	-14.8
<b>TOTAL</b>	<b>40.6</b>	<b>1.0</b>	<b>-9.6</b>	<b>1.0</b>	<b>40.1</b>	<b>5.6</b>	<b>55.6</b>	<b>4.9</b>	<b>-7.0</b>	<b>14.8</b>	<b>14.2</b>	<b>5.3</b>	<b>19.6</b>

1/ El 2004 incluye pagos gestionados en bienes y servicios.

2/ A partir de octubre de 2004 considera infracciones al SETAME. También se ha adicionado las infracciones al RTE y RTC

3/ Incluye beneficios otorgados.

4/ Incluye Multas Administrativas, Pagos con Formulario 3902 y Costas y Gastos por Exped. DMFC.

\* En el 2003 se produjo la absorción del Banco Santander por parte del Banco de Crédito, que generó ingresos por S/. 5.4 millones.

Fuente: SAT - Gerencia de Finanzas, Gerencia de Gestión de Cobranza.

Elaboración: SAT - División de Investigación y Estudios Económicos.

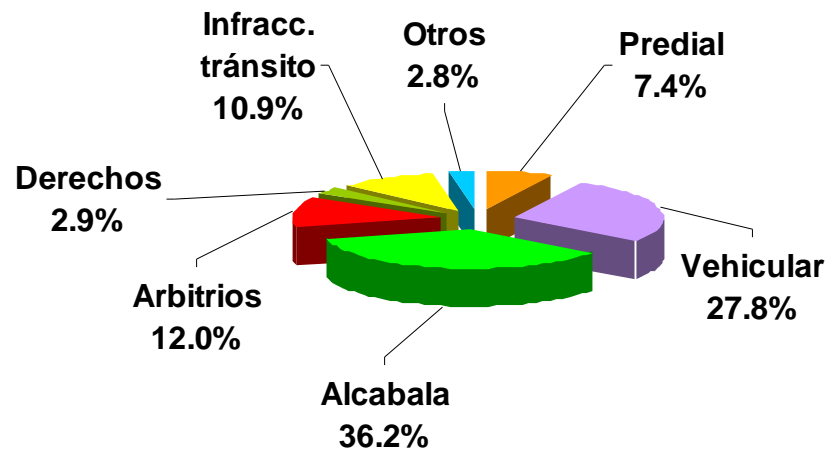


**IES-SAT**

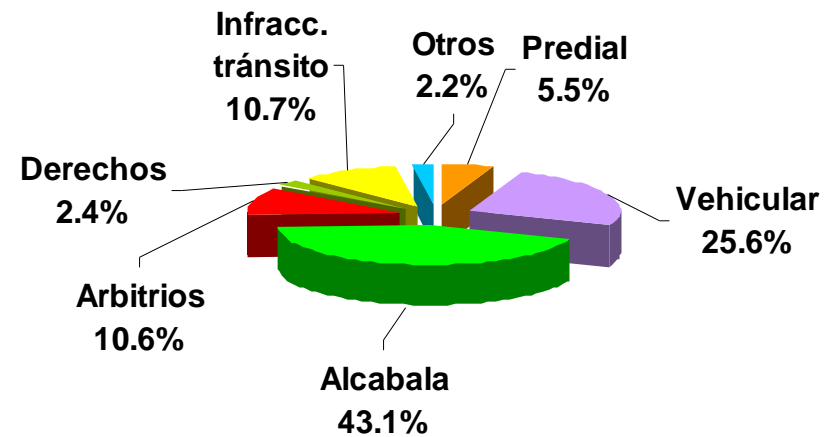
Gráfico N.º 4

**RANKING Y PORCENTAJE DE INGRESOS QUE ORIENTAN OBJETIVOS DE RECAUDACIÓN  
AGOSTO 2009 VS. 2010**

**Agosto 2009**



**Agosto 2010**



Fuente: SAT - Gerencia de Finanzas.  
Elaboración: SAT - División de Investigación y Estudios Económicos.



**IES-SAT**

**Cuadro N.º 8**  
**INGRESOS ANUALES RECAUDADOS SEGÚN TIPO DE DEUDA**  
 (Millones de nuevos soles)

Concepto	1997	1998	1999	2000	2001	2002	2003	2004	2005	2006	2007	2008	2009	Ene - Ago 2010
<b>Predial</b>	14.3	16.0	14.5	15.4	16.0	19.3	20.5	26.6	29.9	25.4	29.7	29.8	32.2	23.8
Deuda Corriente	-	13.6	12.4	13.4	13.4	14.0	15.5	17.5	20.4	21.0	24.1	24.3	25.0	20.1
Deuda de años anteriores	-	2.4	2.1	2.0	2.6	5.3	5.0	9.2	9.5	4.4	5.6	5.5	7.2	3.7
<b>Al Patrimonio Vehicular</b>	23.0	30.0	35.2	31.7	24.5	28.3	49.8	59.8	47.9	47.4	55.9	79.8	119.1	110.0
Deuda Corriente	-	26.3	30.3	25.7	18.7	23.6	32.0	37.1	36.9	42.2	52.3	75.4	113.1	103.2
Deuda de años anteriores	-	3.7	4.8	6.0	5.8	4.7	17.8	22.7	11.0	5.2	3.6	4.5	6.0	6.8
<b>Arbitrios</b>	34.3	43.1	36.8	41.2	56.6	53.3	48.3	78.5	75.5	59.2	63.1	54.0	56.0	45.4
Deuda Corriente	-	30.0	28.5	32.2	33.5	31.6	33.4	45.7	45.5	43.2	47.7	46.3	47.9	37.9
Deuda de años anteriores	-	13.0	8.3	9.0	23.1	21.7	14.9	32.9	29.9	16.0	15.4	7.7	8.1	7.5
<b>Infracciones RGT/RNT</b>	-	36.9	36.1	36.6	30.5	32.7	39.4	73.4	65.5	59.5	38.6	27.4	26.0	21.8
Deuda Corriente	-	23.7	33.1	32.2	23.8	25.7	33.5	62.1	54.8	54.4	35.1	20.6	21.3	17.1
Deuda de años anteriores	-	13.2	3.0	4.4	6.6	6.9	5.8	11.3	10.7	5.1	3.5	6.8	4.7	4.7
<b>Infracciones RTU <sup>1/</sup></b>	-	3.1	4.0	3.8	3.1	10.4	6.0	17.9	18.6	102.0	14.1	28.9	31.5	20.3
Deuda Corriente	-	2.4	3.6	3.6	2.8	9.0	3.8	16.7	18.1	51.0	13.0	27.0	23.9	12.5
Deuda de años anteriores	-	0.7	0.4	0.1	0.3	1.5	2.2	1.2	0.5	51.0	1.1	1.9	7.6	7.8
<b>TOTAL</b>	71.6	129.1	126.5	128.6	130.6	143.9	164.1	256.3	237.3	293.5	201.4	220.0	264.7	221.3
Deuda Corriente	-	96.1	108.0	107.0	92.2	103.8	118.2	179.0	175.8	211.8	172.1	193.6	231.1	190.8
Deuda de años anteriores	-	33.0	18.6	21.5	38.4	40.1	45.8	77.2	61.5	81.7	29.3	26.4	33.5	30.4

1/ A partir de octubre de 2004 incluye Infracciones al SETAME e Infracciones al Reglamento de Transporte Escolar

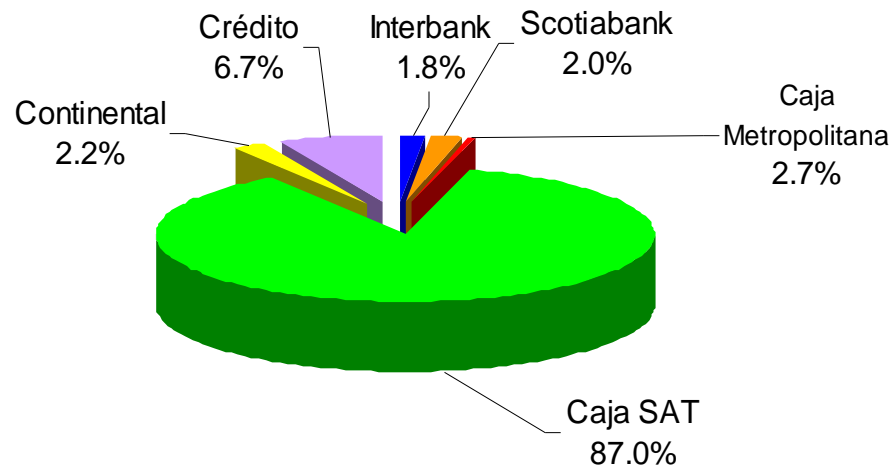
Fuente: SAT - Gerencia de Informática.

Elaboración: SAT - División de Investigación y Estudios Económicos.

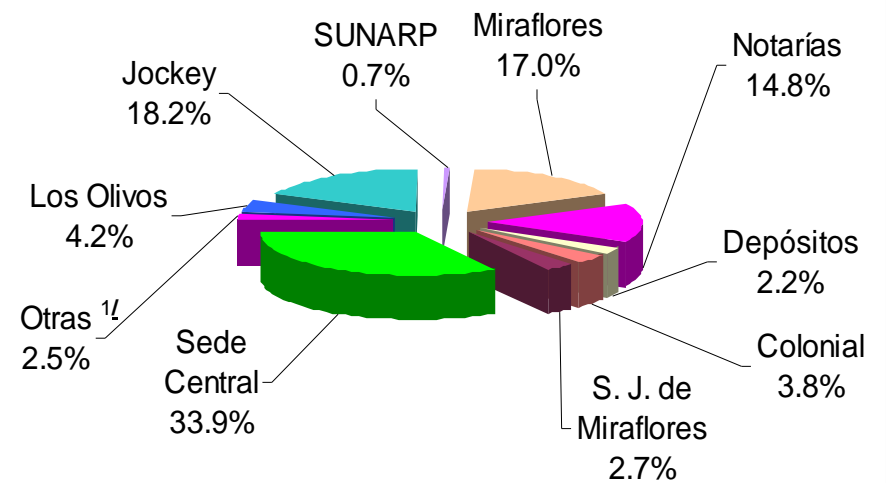


**Gráfico N.º 5**  
**RECAUDACIÓN POR BANCOS Y AGENCIAS SAT, AGOSTO 2010**  
(En porcentaje)

**RECAUDACIÓN POR BANCOS**



**RECAUDACIÓN POR AGENCIAS SAT**



Fuente: SAT - Gerencia de Finanzas.  
Elaboración: SAT - División de Investigación y Estudios Económicos.

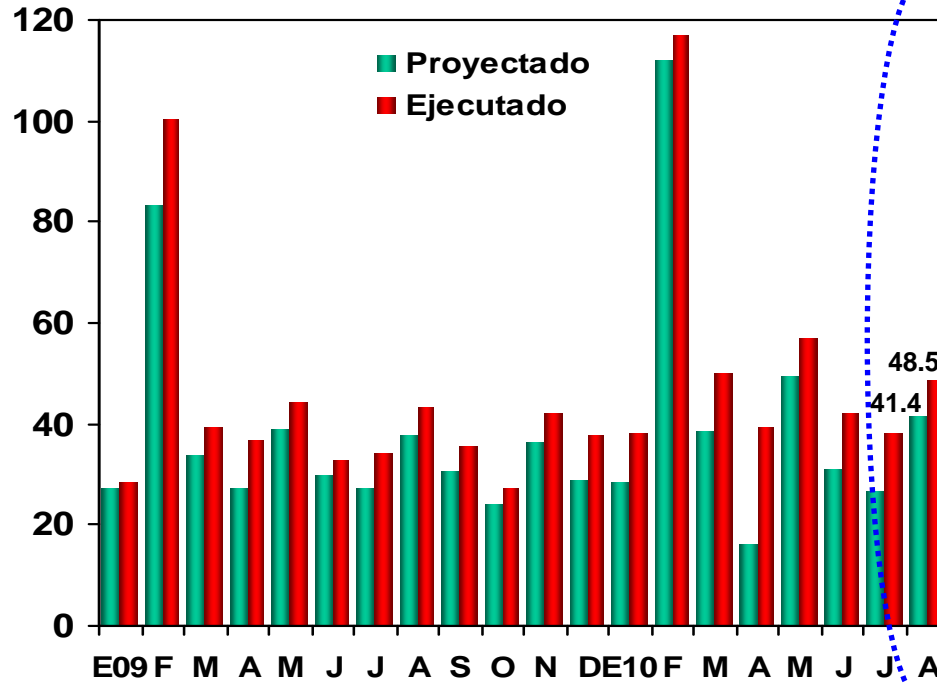
<sup>1/</sup> Participación de las agencias de setame, cahuas y registro civil

## II. INDICADORES DE GESTIÓN



**IES-SAT**

**Gráfico N.º 6**  
**RECAUDACIÓN TOTAL PROYECTADA vs. EJECUTADA: 2009 - 2010**  
 (Millones de nuevos soles)



**Avance en periodo Avance 2010: 127.6%**

	2009												2010							
	Ene	Feb	Mar	Abr	May	Jun	Jul	Ago	Set	Oct	Nov	Dic	Ene	Feb	Mar	Abr	May	Jun	Jul	Ago
Proyectado	27.1	83.2	33.7	27.1	38.8	30.0	27.2	37.6	30.8	23.9	36.3	29.0	28.3	112.2	38.4	16.1	49.4	31.1	26.7	41.4
Ejecutado	28.3	100.4	39.3	36.9	44.4	33.0	34.1	43.4	35.3	27.1	42.0	37.6	37.9	117.0	49.8	39.6	57.0	42.2	38.1	48.5

**IES-SAT**

**Cuadro N.º 9**  
**DEUDA PENDIENTE DE PAGO al 31 de agosto de 2010 <sup>1/</sup>**  
(Millones de nuevos soles)

	1997	1998	1999	2000	2001	2002	2003	2004	2005	2006	2007	2008	2009	2010	Total
<b>Tributaria</b>	<b>15.4</b>	<b>18.9</b>	<b>24.7</b>	<b>18.0</b>	<b>16.2</b>	<b>21.4</b>	<b>22.8</b>	<b>16.6</b>	<b>14.1</b>	<b>17.8</b>	<b>32.0</b>	<b>34.5</b>	<b>47.2</b>	<b>96.2</b>	<b>395.8</b>
Predial	11.6	12.1	11.6	12.0	12.9	14.3	13.2	8.8	7.6	7.4	5.9	8.8	8.9	14.9	150.2
Imp. Vehicular	3.2	4.5	8.7	2.9	1.0	2.9	3.0	2.1	1.5	2.1	2.8	7.0	15.3	43.9	100.9
Arbitrios	0.6	0.4	0.7	0.5	0.0	0.0	0.0	0.0	0.0	0.0	14.3	14.1	17.8	30.9	79.4
Otros tributarios	0.0	1.9	3.7	2.6	2.3	4.1	6.5	5.7	5.0	8.3	8.9	4.6	5.1	6.5	65.4
<b>No Tributaria</b>	<b>0.8</b>	<b>0.9</b>	<b>6.5</b>	<b>17.2</b>	<b>9.8</b>	<b>7.7</b>	<b>13.1</b>	<b>16.3</b>	<b>15.9</b>	<b>13.5</b>	<b>14.4</b>	<b>24.8</b>	<b>36.5</b>	<b>52.7</b>	<b>230.2</b>
Infrac. de Tránsito <sup>1/</sup>	0.0	0.0	1.9	6.0	2.4	1.6	3.6	3.8	3.5	4.1	11.9	19.9	32.4	47.4	138.5
Multas Administrativas	0.8	0.6	4.4	11.2	7.4	6.0	9.2	12.2	12.4	9.3	2.5	4.8	3.9	3.1	87.8
Otros no tributarios	0.0	0.4	0.2	0.0	0.0	0.1	0.3	0.3	0.1	0.0	0.0	0.1	0.2	2.1	3.8
<b>Total</b>	<b>16.3</b>	<b>19.9</b>	<b>31.2</b>	<b>35.2</b>	<b>26.0</b>	<b>29.1</b>	<b>35.9</b>	<b>33.0</b>	<b>30.0</b>	<b>31.2</b>	<b>46.4</b>	<b>59.3</b>	<b>83.7</b>	<b>148.9</b>	<b>626.0</b>

<sup>1/</sup> A partir de Junio 2008, la información de deuda no tributaria incluye el descuento aplicado.

<sup>2/</sup> Considera RGT/RNT, RTU y SETAME.

Fuente: SAT - Gerencia de Finanzas.

Elaboración: SAT - División de Investigación y Estudios Económicos.



**IES-SAT**

**Cuadro N.º 10**  
**EMISIÓN MASIVA**

Concepto		2002 <sup>1/</sup>	2003 <sup>2/</sup>	2004 <sup>3/</sup>	2005 <sup>4/</sup>	2006 <sup>5/</sup>	2007 <sup>6/</sup>	2008 <sup>7/</sup>	2009 <sup>8/</sup>	2010 <sup>9/</sup>
Predial	Nº de Predios <sup>10/</sup>	114,715	122,214	121,913	123,263	124,081	128,090	135,575	135,515	138,387
	Nº de Contribuyentes	60,483	63,532	64,328	65,287	67,548	69,916	73,516	75,118	78,096
	Emisión (S/. Miles) <sup>11/</sup>	21,509	25,589	27,773	27,922	28,354	29,976	32,044	33,519	34,410
Vehicular	Nº de Vehículos	18,781	69,388	82,363	76,107	77,331	80,042	99,190	147,283	178,721
	Nº de Contribuyentes	13,196	48,876	59,943	56,560	62,010	59,435	63,733	99,129	115,495
	Emisión (S/. Miles) <sup>11/</sup>	16,427	33,897	38,531	34,794	42,394	53,044	72,418	118,501	138,780
Arbitrios	Nº de Predios <sup>10/</sup>	115,741	123,184	124,109	125,870	127,269	130,297	137,850	138,011	141,072
	Nº de Contribuyentes	60,564	63,606	64,410	65,386	67,895	70,058	73,734	75,242	78,229
	Emisión (S/. Miles) <sup>11/</sup>	61,217	64,510	63,767	61,852	56,000	61,971	61,405	66,981	68,504

1/ Al 31 de enero de 2002.

2/ Al 21 de febrero de 2003.

3/ Al 6 de febrero de 2004.

4/ Al 18 de enero de 2005.

5/ Al 18 de enero de 2006.

6/ Al 19 de enero de 2007.

7/ Al 20 de enero de 2008.

8/ Al 15 de enero de 2009.

9/ Al 09 de enero de 2010.

10/ Considera el total de Declaraciones Juradas por predio.

11/ Sólo considera montos insolutos.

Fuente: SAT - Gerencia de Informática.

Elaboración: SAT - División de Investigación y Estudios Económicos.