

SAT

Servicio de Administración Tributaria de Lima

INDICADORES ECONÓMICOS SAT JUNIO 2010

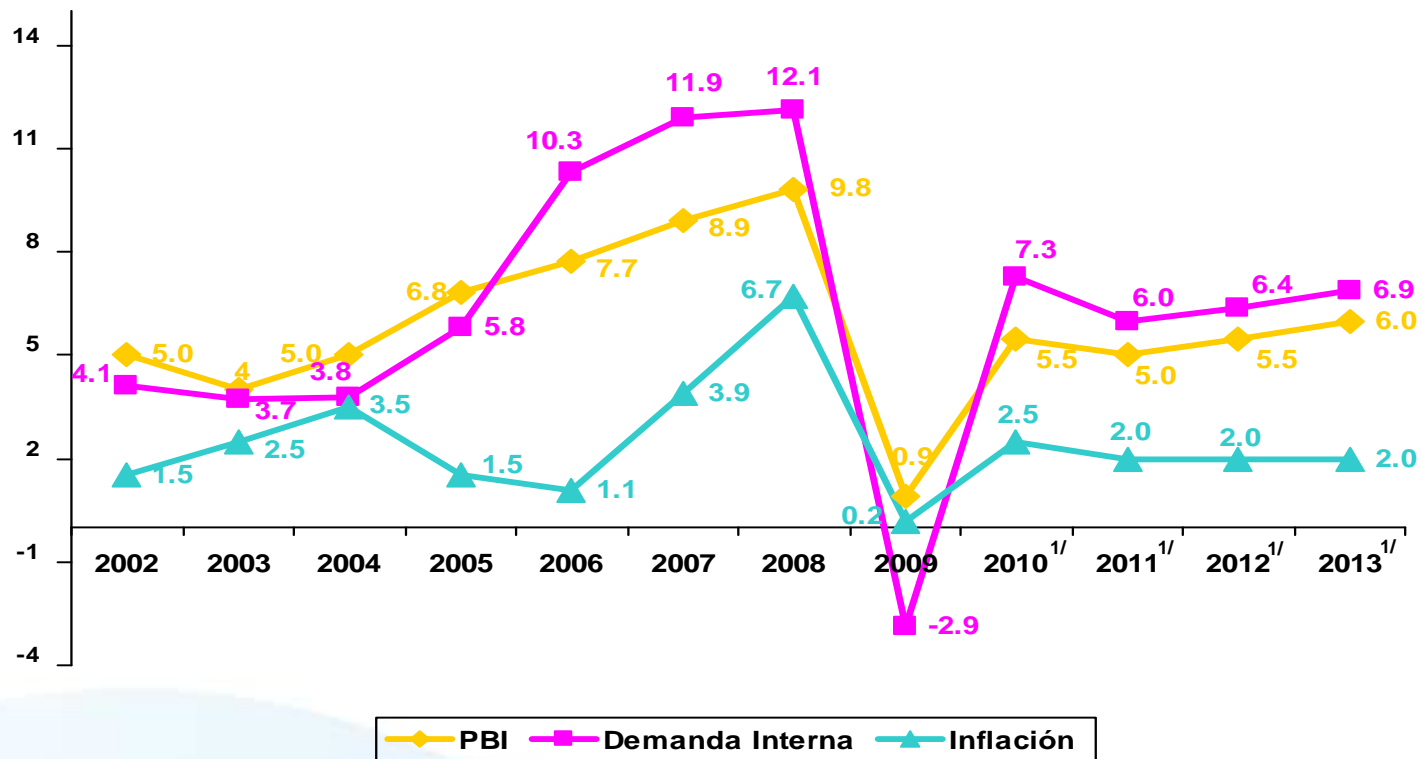
SAT, siempre a su servicio.

I. INDICADORES MACROECONÓMICOS



IES-SAT

**Gráfico N.º 1
INDICADORES MACROECONÓMICOS**



1/ Proyección MEF

Fuente: BCRP – Reporte de Inflación Marzo 2010

MEF-Marco Macroeconómico Multianual 2011-2013 aprobado en el mes de mayo de 2010.

Elaboración: SAT-División de Investigación y Estudios Económicos.



IES-SAT

Cuadro N °1
PBI TRIMESTRAL POR SECTORES ECONÓMICOS 2008-2010 ^{1/}
 (Variaciones porcentuales reales)

	2008					2009					2010	
	I	II	III	IV	ANUAL	I	II	III	IV	ANUAL	I	ANUAL ^{2/}
Agropecuario	4.0	8.0	9.4	7.1	7.2	4.4	1.1	2.3	1.9	2.3	3.8	1.8
Pesca	3.9	1.9	21.1	4.6	6.3	-14.2	1.4	-6.1	-14.6	-7.9	-14.2	-1.5
Minería e hidrocarburos	6.1	9.9	7.7	6.9	7.6	3.7	0.5	0.1	-1.6	0.6	0.1	4.6
Manufactura	10.8	11.4	10.5	4.0	9.1	-4.2	-11.6	-10.3	-2.3	-7.2	7.3	5.4
Electricidad y agua	9.3	8.4	8.8	4.6	7.7	1.2	0.3	-0.3	3.4	1.1	6.4	5.4
Construcción	19.2	21.2	16.0	10.7	16.5	5.1	-1.1	4.9	14.8	6.1	16.8	10.2
Comercio	12.0	15.7	15.2	8.9	13.0	0.4	-2.1	-1.8	2.2	-0.4	8.1	5.4
Otros servicios ^{3/}	10.2	10.7	9.8	6.1	8.6	3.7	1.7	1.8	5.2	3.1	4.9	5.4
Impuestos	10.1	12.1	12.9	11.8	11.1	--	--	--	--	-1.6	--	6.9
PBI	10.3	11.7	10.9	6.5	9.8	1.9	-1.2	-0.6	3.4	0.9	6.0	5.5
PBI Sector Primario	6.2	7.9	8.1	7.4	7.4	3.5	1.1	1.0	-1.4	1.0	0.3	2.9
PBI Sector No Primario	11.1	12.6	11.4	6.3	10.3	1.6	-1.7	-0.9	4.4	0.8	7.2	5.9

1/ Series Estadísticas BCRP.

2/ Proyecciones del Marco Macroeconómico Multianual 2011-2013 aprobado en el mes de mayo de 2010 - MEF

3/ Para el proyectado anual 2008 incluye el PBI del sector electricidad y agua.

Fuente: BCRP, MEF, INEI.

Elaboración: SAT - División de Investigación y Estudios Económicos.

II. INDICADORES DE RECAUDACIÓN SAT



IES-SAT

Cuadro N.º 2

INGRESOS DE LA MUNICIPALIDAD METROPOLITANA DE LIMA 2003 - 2009 ^{1/}
(Miles de nuevos soles)

CONCEPTO	2003	2004	2005	2006	2007	2008	2009	Var. % Nominal				
								05/04	06/05	07/06	08/07	09/08
INGRESOS RECAUDADOS POR EL SAT ^{2/}	241,958	376,575	395,000	367,547	422,011	481,885	507,465	4.9%	-7.0%	14.8%	14.2%	5.3%
Ingresos Tributarios	191,427	276,295	300,651	295,450	362,906	420,291	444,020	8.8%	-1.7%	22.8%	15.8%	5.6%
Ingresos No Tributarios	50,531	100,280	94,350	72,097	59,105	61,593	63,444	-5.9%	-23.6%	-18.0%	4.2%	3.0%
INGRESOS POR TRANSFERENCIAS ^{3/}	71,635	72,930	68,984	78,261	103,277	131,407	123,105	-5.4%	13.4%	32.0%	27.2%	-6.3%
FONCOMUN	58,255	57,521	55,755	65,073	77,880	91,302	84,252	-3.1%	16.7%	19.7%	17.2%	-7.7%
Casinos	251	953	1,463	2,240	2,853	3,259	3,067	53.6%	53.1%	27.4%	14.2%	-5.9%
Canon minero	944	137	150	149	180	191	174	9.1%	-0.2%	20.6%	6.0%	-9.1%
Renta de aduanas	3	3	4	3	0	3	3	12.3%	-8.2%	-100.0%	--	7.5%
Derechos de vigencia	113	147	0	0	0	0	0	-100.0%	0.0%	0.0%	--	--
Máquinas Tragamonedas	11,592	14,169	11,613	10,795	22,364	36,652	35,609	-18.0%	-7.0%	107.2%	63.9%	-2.8%
COFOPRI	478	--	--	--	--	--	--	--	--	--	--	--
TOTAL	313,593	449,504	463,984	445,808	525,289	613,292	630,570	3.2%	-3.9%	17.8%	16.8%	2.8%

1/ Considera sólo los ingresos recaudados por el SAT y las transferencias del Gobierno Central.

2/ Fuente: SAT.

3/ Fuente: MML - Gerencia de Finanzas.

Elaboración: SAT - División de Investigación y Estudios Económicos.



IES-SAT

Cuadro N.º 3
INGRESOS MENSUALES RECAUDADOS POR EL SAT: 1997 - 2010
 (Millones de nuevos soles)

AÑO	Ene	Feb	Mar	Abr	May	Jun	Jul	Ago	Set	Oct	Nov	Dic	Total
1997	1.8	2.4	18.1	7.5	16.9	13.3	9.0	10.3	11.9	9.6	9.6	15.8	126.0
1998	9.3	22.7	27.0	10.6	12.9	15.4	10.6	14.2	15.6	11.1	12.6	15.3	177.2
1999	12.4	34.1	17.7	11.0	15.9	12.8	11.2	17.9	10.3	9.4	16.2	10.1	178.9
2000	10.2	33.5	16.4	9.9	15.7	10.8	7.9	14.8	11.1	9.5	13.6	8.6	161.9
2001	11.5	30.6	11.5	8.3	14.8	9.2	14.3	15.8	9.8	8.8	20.0	9.0	163.5
2002	11.2	31.2	14.2	14.9	24.1	17.0	23.0	25.4	12.9	14.0	14.7	26.4	229.1
2003	11.6	56.4	21.3	17.4	17.0	13.3	14.2	21.7	13.4	12.9	22.5	20.3	242.0
2004	20.2	57.8 (a)	30.4 (a)	24.3	35.9	27.5	26.2	31.0	30.5	25.6	38.5	28.7	376.6
2005	30.4	61.5	31.0	24.3	37.9	30.5	25.2	37.2	29.8	27.7	30.9	28.5	395.0
2006	27.6	65.1	30.5	23.7	39.6	26.5	24.5	33.9	24.9	20.7	28.1	22.5	367.5
2007	24.0	69.3	31.4	37.8	32.7	28.1	32.7	36.8	32.3	29.6	37.5 (b)	29.7	422.0
2008	31.1	88.1	36.9	35.1	37.3	37.1	34.0	44.9	39.2	30.9	34.6	32.5	481.9
2009	28.3	100.4	39.3	36,9 (c)	44.4	33.0	34.1	43.4	35.3	32.9	42.0	37.6	507.5
2010	37.9	117.0	49.8	39.6	57.1	42.2							343.6

(a) Incluye pago gestionados en bienes y servicios por S/. 4.5 millones en febrero y S/. 0.5 millones en marzo.

(b) Incluye ingreso por una Compensación (EMMSA) por S/. 0.4 millones en noviembre.

(c) Incluye ingreso por una Compensación (EMMSA) por S/. 6.5 millones en abril.

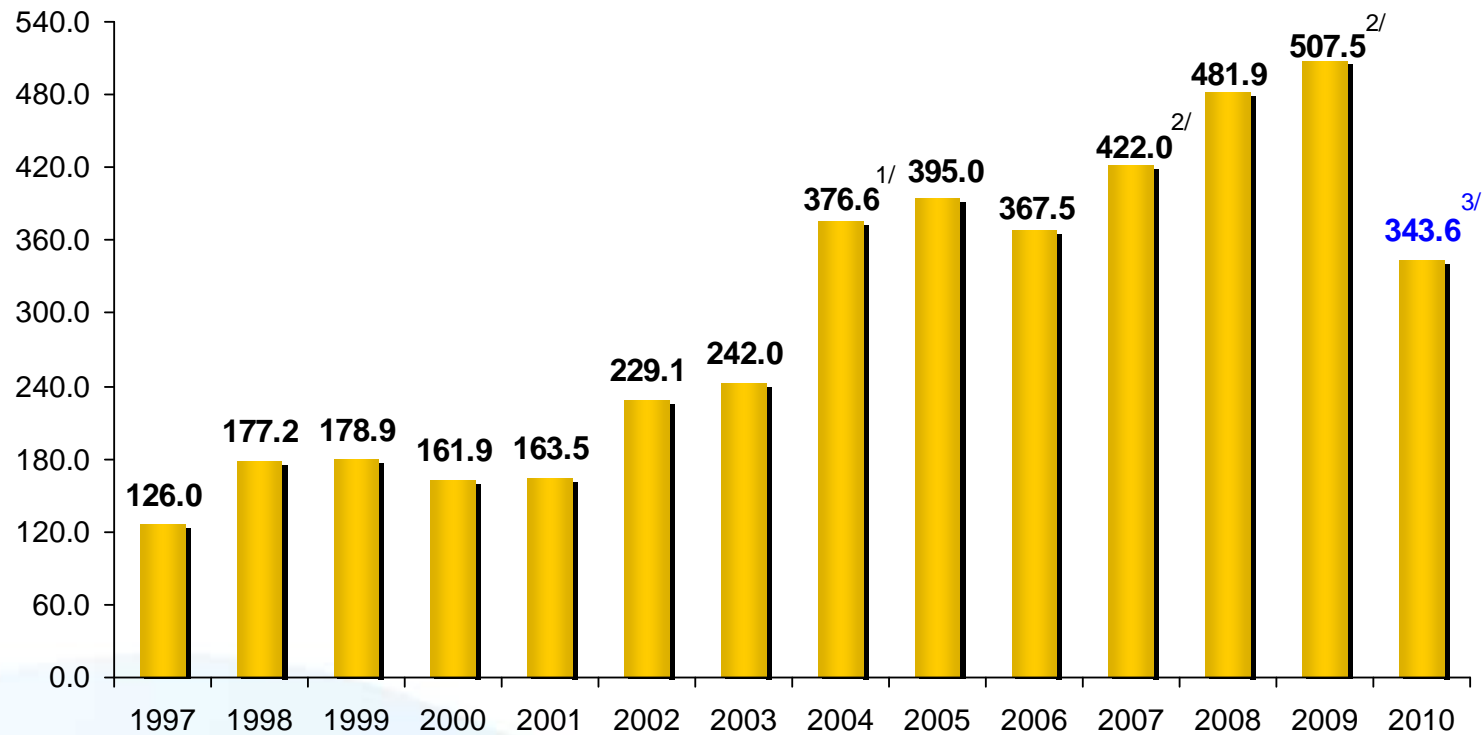
Fuente: SAT - Gerencia de Finanzas, Gerencia de Gestión de Cobranza.

Elaboración: SAT - División de Investigación y Estudios Económicos.



IES-SAT

Gráfico N.º 2
INGRESOS ANUALES RECAUDADOS POR EL SAT
(Millones de nuevos soles)



1/ Incluye pagos gestionados en bienes y servicios.

2/ Incluye Compensación (EMMSA).

3/ Recaudación al 30 de junio de 2010.

Fuente: SAT - Gerencia de Finanzas, Gerencia de Gestión de Cobranza.

Elaboración: SAT - División de Investigación y Estudios Económicos.



IES-SAT

Cuadro N.º 4
INGRESOS ANUALES RECAUDADOS POR EL SAT
 (Millones de nuevos soles)

Concepto	1997	1998	1999	2000	2001	2002	2003	2004	2005	2006	2007	2008	2009	Var.% 06/05	Var.% 07/06	Var.% 08/07	Var.% 09/08
Ingresos Tributarios	99.1	131.9	123.2	112.9	120.4	177.5	191.4	276.3	300.6	295.5	362.9	420.3	444.0	-1.7%	22.8%	15.8%	5.6%
Ingresos No Tributarios	26.9	45.3	55.7	49.0	43.3	51.7	50.5	100.3	94.3	72.1	59.1	61.6	63.4	-23.6%	-18.0%	4.2%	3.0%
TOTAL	126.0	177.2	178.9	161.9	163.5	229.1	242.0	376.6	395.0	367.5	422.0	481.9	507.5	-7.0%	14.8%	14.2%	5.3%

Fuente: SAT - Gerencia de Finanzas, Gerencia de Gestión de Cobranza.
 Elaboración: SAT - División de Investigación y Estudios Económicos.

Cuadro N.º 5
INGRESOS MENSUALES RECAUDADOS POR EL SAT
 (Millones de nuevos soles)

	Junio		Var%	Enero - Junio		Var%
	2009	2010		2009	2010	
Ingresos Tributarios	27.4	35.8	30.6%	250.9	307.3	22.5%
Ingresos No Tributarios	5.6	6.4	13.7%	31.4	36.3	15.6%
Ingresos Totales	33.0	42.2	27.7%	282.3	343.6	21.7%

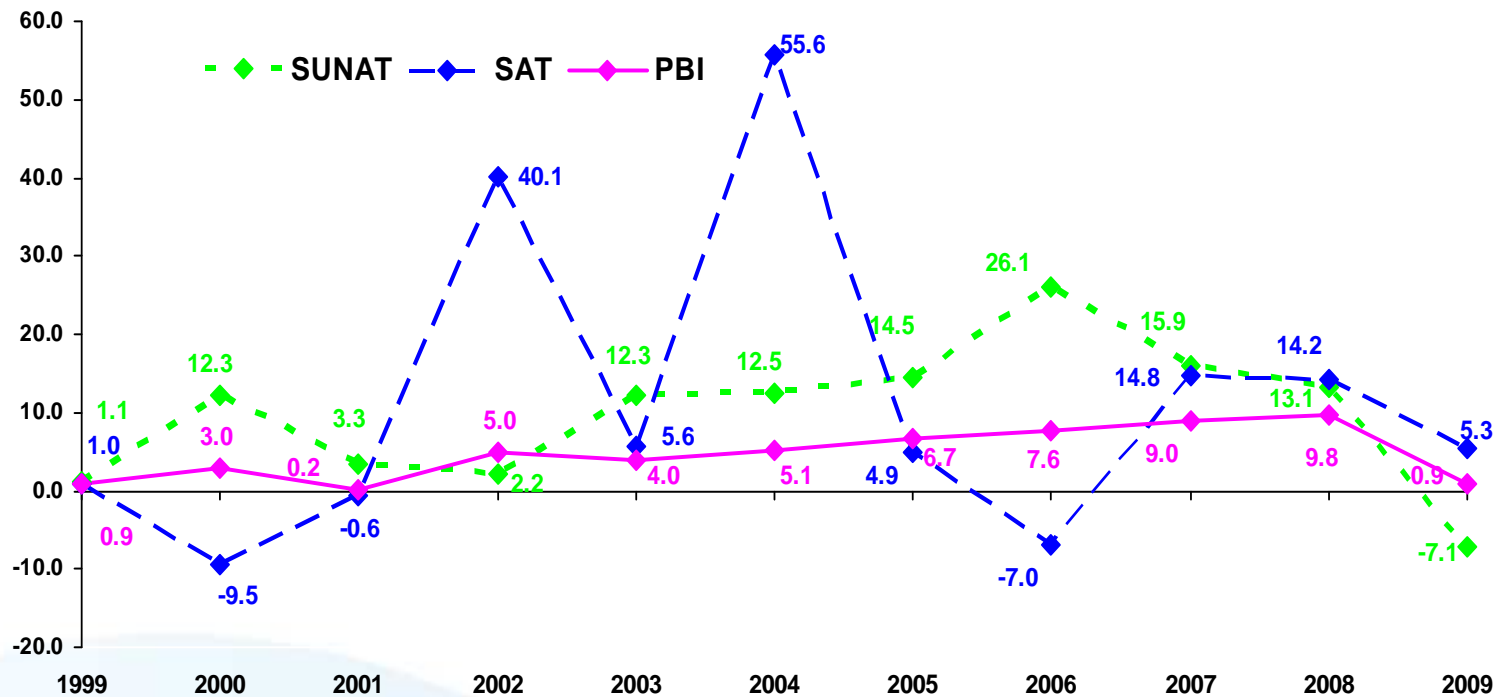
Fuente: SAT - Gerencia de Finanzas, Gerencia de Gestión de Cobranza.
 Elaboración: SAT - División de Investigación y Estudios Económicos.



Gráfico N.º 3

COMPARATIVO DE DESEMPEÑO DE RECAUDACIÓN ANUAL SAT, SUNAT y PBI, 1999-2009

(En variación % respecto del año anterior)



Fuente : BCRP, SUNAT, SAT.

Elaboración: SAT - División de Investigación y Estudios Económicos



IES-SAT

Cuadro N.º 6
INGRESOS ANUALES RECAUDADOS POR EL SAT: 1997-2010
 (Millones de nuevos soles)

Concepto	1997	1998	1999	2000	2001	2002	2003	2004 ^{1/}	2005	2006	2007	2008	2009	Ene - Jun	
														2009	2010
INGRESOS TRIBUTARIOS	99.1	131.9	123.2	112.9	120.4	177.5	191.4	276.3	300.6	295.5	362.9	420.3	444.0	250.9	307.3
Impuestos Municipales	51.9	69.4	69.3	59.3	51.4	109.4	125.7	166.7	200.0	218.7	284.1	343.9	367.0	204.8	258.5
Predial	14.3	16.0	14.5	15.4	16.0	19.3	20.5	26.6	29.9	25.4	29.7	29.8	32.2	22.6	19.8
Al Patrimonio Vehicular	23.0	30.0	35.2	31.7	24.5	28.3	49.8	59.8	47.9	47.4	55.9	79.8	119.1	87.8	97.5
De Alcabala*	0.8	1.3	1.7	2.2	2.0	37.1	46.2	72.4	110.9	130.9	190.4	228.8	211.7	92.1	138.8
Otros Impuestos	13.8	22.2	18.0	10.1	8.8	24.8	9.2	7.9	11.2	15.0	8.1	5.5	4.1	2.3	2.4
Tasas	46.4	61.8	53.2	53.1	68.7	66.0	60.9	99.3	93.3	71.2	74.8	69.1	70.7	43.2	46.1
Arbitrios	34.3	43.1	36.8	41.2	56.6	53.3	48.3	78.6	75.5	59.2	63.1	54.0	56.0	35.5	38.1
Derechos	5.6	10.9	9.9	11.2	11.7	12.3	12.2	20.4	17.8	11.8	11.5	15.1	14.7	7.7	8.0
Otras tasas	6.5	7.8	6.5	0.7	0.4	0.4	0.3	0.3	0.1	0.1	0.2	0.0	-	-	0.0
Multas y sanciones tributarias	0.7	0.7	0.7	0.5	0.3	2.1	4.9	5.2	7.4	5.6	4.0	7.3	6.3	2.9	2.7
Pagos gestionados en Bs y Ss	-	-	-	-	-	-	-	5.0	-	-	-	-	-	-	-
INGRESOS NO TRIBUTARIOS	26.9	45.3	55.7	49.0	43.3	51.7	50.5	100.3	94.3	72.1	59.1	61.6	63.4	31.4	36.3
Infracciones	26.4	42.8	52.5	46.3	40.5	47.1	47.6	96.4	88.9	66.8	52.8	57.1	58.9	29.2	34.5
Infracciones RGT / RNT	-	-	36.1	36.6	30.5	32.6	39.4	75.7	65.6	59.5	38.6	27.4	26.0	12.7	16.2
Infracciones RTU ^{2/}	-	-	4.0	3.8	3.0	10.4	6.0	15.6	18.6	6.1	14.1	28.9	31.5	15.6	15.5
Frac. Infracciones ^{3/}	-	-	12.4	6.0	6.9	4.0	2.2	5.1	4.7	1.2	0.1	0.8	1.1	0.8	1.4
Otros ingresos no tributarios ^{4/}	0.5	2.5	3.1	2.7	2.7	4.6	2.9	3.9	5.4	5.2	6.3	4.4	4.5	2.2	1.8
TOTAL	126.0	177.2	178.9	161.9	163.5	229.1	242.0	376.6	395.0	367.5	422.0	481.9	507.5	282.3	343.6

1/ Incluye pagos gestionados en bienes y servicios.

2/ A partir de octubre de 2004 considera infracciones al SETAME. También se ha adicionado las infracciones al RTE.

3/ Incluye beneficios otorgados.

4/ Incluye Multas Administrativas, Pagos con Formulario 3902 y Costas y Gastos por Exped. DMFC.

* En el 2003 se produjo la absorción del Banco Santander por parte del Banco de Crédito, que generó ingresos por S/. 5.4 millones.

Fuente: SAT - Gerencia de Finanzas, Gerencia de Gestión de Cobranza.

Elaboración: SAT - División de Investigación y Estudios Económicos.



IES-SAT

Cuadro N.º 7
VARIACIÓN PORCENTUAL ANUAL DE LA RECAUDACIÓN 1997 – 2010
 (En porcentaje)

Concepto	VARIACIONES % NOMINALES												Ene-Jun
	98/97	99/98	00/99	01/00	02/01	03/02	04/03	05/04	06/05	07/06	08/07	09/08	10/09
INGRESOS TRIBUTARIOS ^{1/}	33.2	-6.6	-8.4	6.6	47.4	7.9	44.3	8.8	-1.7	22.8	15.8	5.6	22.5
Impuestos Municipales	33.9	-0.2	-14.4	-13.4	113.1	14.9	32.7	19.9	9.4	29.9	21.0	6.7	26.2
Predial	11.7	-9.3	6.3	4.2	20.1	6.5	29.8	12.4	-15.1	17.0	0.1	8.0	-12.4
Al Patrimonio Vehicular	30.4	17.3	-9.9	-22.6	15.6	76.0	20.1	-19.9	-1.0	17.9	42.9	49.2	11.0
De Alcabala *	68.2	29.9	31.1	-6.4	1721.7	24.5	56.7	53.2	18.0	45.5	20.1	-7.5	50.7
Otros Impuestos	60.7	-18.8	-44.1	-12.8	181.8	-63.0	-13.5	41.9	33.1	-46.0	-31.5	-26.0	4.3
Tasas	33.0	-13.9	-0.2	29.4	-4.0	-7.7	63.1	-6.0	-23.8	5.1	-7.5	2.2	6.7
Arbitrios	25.7	-14.6	12.0	37.4	-5.8	-9.4	62.6	-3.9	-21.5	6.6	-14.4	3.6	7.3
Derechos	94.6	-8.7	12.6	4.5	5.1	-0.8	67.4	-13.0	-33.5	-2.8	31.3	-2.5	3.9
Otras tasas	18.7	-16.9	-89.0	-41.3	-11.6	-18.3	12.7	-71.9	26.8	49.6	-91.2	0.0	0.0
Multas y sanciones tributarias	0.0	0.0	-28.6	-40.0	600.0	133.3	7.0	40.2	-23.8	-28.4	80.6	-13.1	-6.9
INGRESOS NO TRIBUTARIOS	68.4	23.0	-12.0	-11.6	19.4	-2.3	98.6	-5.9	-23.6	-18.0	4.2	3.0	15.6
Infracciones	62.1	22.7	-11.8	-12.6	16.3	1.1	102.5	-7.7	-24.8	-21.0	8.1	3.1	18.2
Infracciones RNT	0.0	0.0	1.4	-16.7	6.9	20.9	86.3	-13.3	-9.4	-35.2	-28.9	-5.3	27.6
Infracciones RTU ^{2/}	0.0	0.0	-5.0	-18.4	235.5	-42.3	198.3	19.2	-66.9	130.0	104.6	8.9	-0.6
Fracc. Infracciones ^{3/}	0.0	0.0	-51.6	10.0	-29.8	-56.8	154.5	-7.2	-74.5	-88.7	495.4	41.0	75.0
Otros ingresos no tributarios ^{4/}	400.0	24.0	-3.2	-5.6	69.5	-39.5	33.4	38.4	-3.0	19.4	-29.0	1.7	-18.2
TOTAL	40.6	1.0	-9.6	1.0	40.1	5.6	55.6	4.9	-7.0	14.8	14.2	5.3	21.7

1/ El 2004 incluye pagos gestionados en bienes y servicios.

2/ A partir de octubre de 2004 incluye Infracciones al SETAME.

3/ Incluye beneficios otorgados.

4/ Incluye Multas Administrativas, Pagos con Formulario 3902 y Costas y Gastos por Exped. DMFC.

* En el 2003 se produjo la absorción del Banco Santander por parte del Banco de Crédito, que generó ingresos por S/. 5.4 millones.

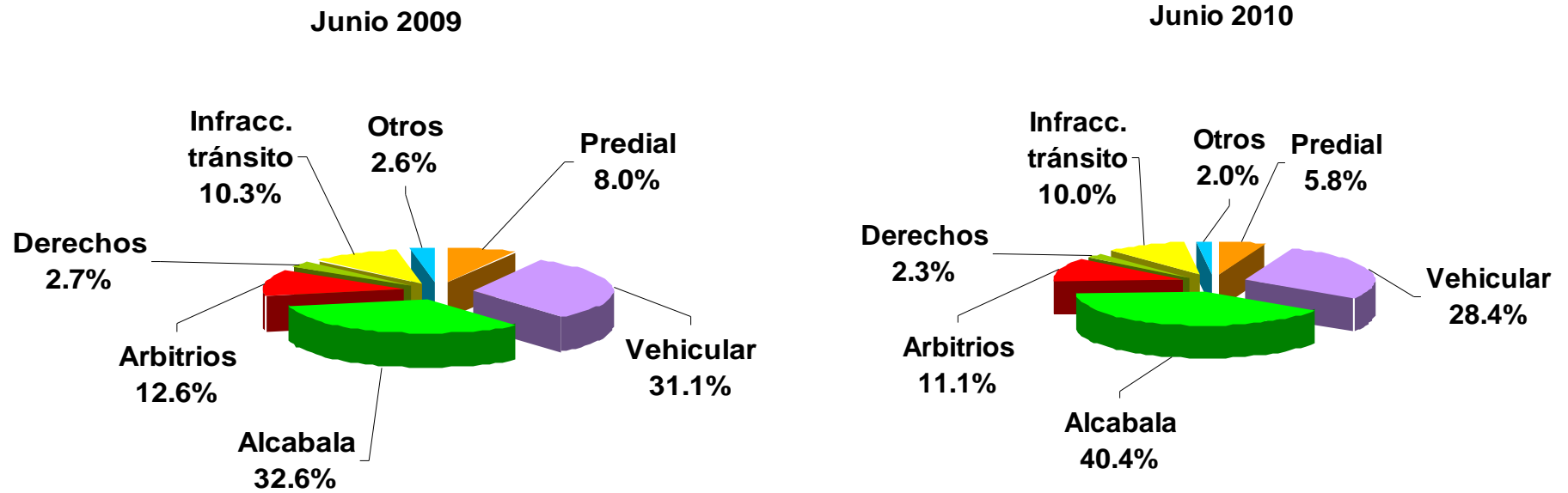
Fuente: SAT - Gerencia de Finanzas, Gerencia de Gestión de Cobranza.

Elaboración: SAT - División de Investigación y Estudios Económicos.



Gráfico N.º 4

**RANKING Y PORCENTAJE DE INGRESOS QUE ORIENTAN OBJETIVOS DE RECAUDACIÓN
JUNIO 2009 VS. 2010**



Fuente: SAT - Gerencia de Finanzas.
Elaboración: SAT - División de Investigación y Estudios Económicos.



IES-SAT

Cuadro N.º 8
INGRESOS ANUALES RECAUDADOS SEGÚN TIPO DE DEUDA
 (Millones de nuevos soles)

Concepto	1997	1998	1999	2000	2001	2002	2003	2004	2005	2006	2007	2008	2009	Ene - Jun 2010
Predial	14.3	16.0	14.5	15.4	16.0	19.3	20.5	26.6	29.9	25.4	29.7	29.8	32.2	19.8
Deuda Corriente	-	13.6	12.4	13.4	13.4	14.0	15.5	17.5	20.4	21.0	24.1	24.3	25.0	16.6
Deuda de años anteriores	-	2.4	2.1	2.0	2.6	5.3	5.0	9.2	9.5	4.4	5.6	5.5	7.2	3.2
Al Patrimonio Vehicular	23.0	30.0	35.2	31.7	24.5	28.3	49.8	59.8	47.9	47.4	55.9	79.8	119.1	97.5
Deuda Corriente	-	26.3	30.3	25.7	18.7	23.6	32.0	37.1	36.9	42.2	52.3	75.4	113.1	91.8
Deuda de años anteriores	-	3.7	4.8	6.0	5.8	4.7	17.8	22.7	11.0	5.2	3.6	4.5	6.0	5.6
Arbitrios	34.3	43.1	36.8	41.2	56.6	53.3	48.3	78.5	75.5	59.2	63.1	54.0	56.0	38.1
Deuda Corriente	-	30.0	28.5	32.2	33.5	31.6	33.4	45.7	45.5	43.2	47.7	46.3	47.9	31.5
Deuda de años anteriores	-	13.0	8.3	9.0	23.1	21.7	14.9	32.9	29.9	16.0	15.4	7.7	8.1	6.6
Infracciones RGT/RNT	-	36.9	36.1	36.6	30.5	32.7	39.4	73.4	65.5	59.5	38.6	27.4	26.0	16.2
Deuda Corriente	-	23.7	33.1	32.2	23.8	25.7	33.5	62.1	54.8	54.4	35.1	20.6	21.3	12.1
Deuda de años anteriores	-	13.2	3.0	4.4	6.6	6.9	5.8	11.3	10.7	5.1	3.5	6.8	4.7	4.1
Infracciones RTU ^{1/}	-	3.1	4.0	3.8	3.1	10.4	6.0	17.9	18.6	102.0	14.1	28.9	31.5	15.5
Deuda Corriente	-	2.4	3.6	3.6	2.8	9.0	3.8	16.7	18.1	51.0	13.0	27.0	23.9	7.8
Deuda de años anteriores	-	0.7	0.4	0.1	0.3	1.5	2.2	1.2	0.5	51.0	1.1	1.9	7.6	7.7
TOTAL	71.6	129.1	126.5	128.6	130.6	143.9	164.1	256.3	237.3	293.5	201.4	220.0	264.7	187.1
Deuda Corriente	-	96.1	108.0	107.0	92.2	103.8	118.2	179.0	175.8	211.8	172.1	193.6	231.1	159.8
Deuda de años anteriores	-	33.0	18.6	21.5	38.4	40.1	45.8	77.2	61.5	81.7	29.3	26.4	33.5	27.2

1/ A partir de octubre de 2004 incluye Infracciones al SETAME e Infracciones al Reglamento de Transporte Escolar

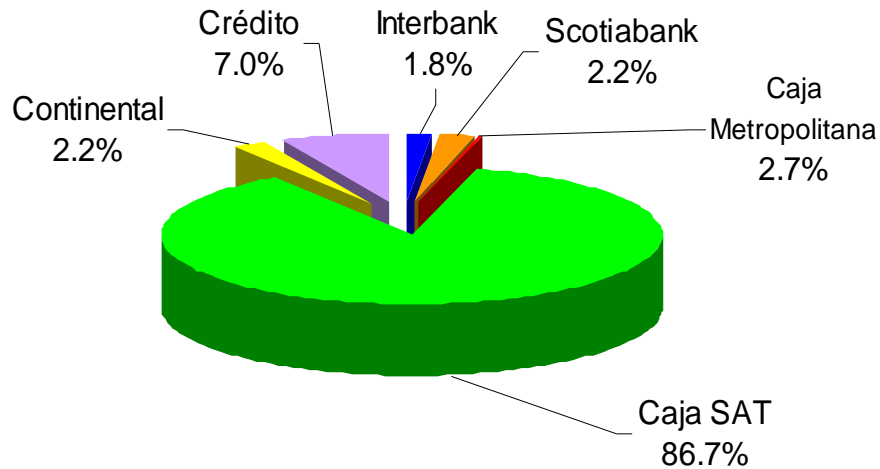
Fuente: SAT - Gerencia de Informática.

Elaboración: SAT - División de Investigación y Estudios Económicos.

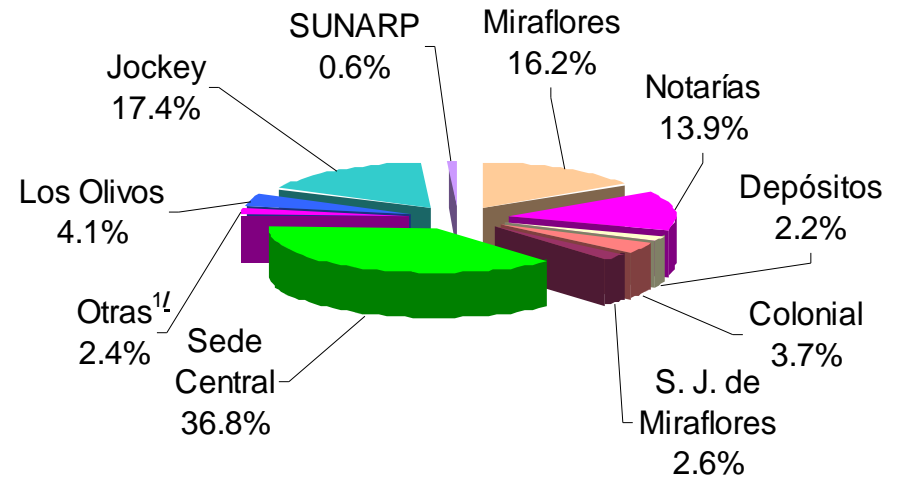


Gráfico N.º 5
RECAUDACIÓN POR BANCOS Y AGENCIAS SAT, JUNIO 2010
(En porcentaje)

RECAUDACIÓN POR BANCOS



RECAUDACIÓN POR AGENCIAS SAT



Fuente: SAT - Gerencia de Finanzas.
Elaboración: SAT - División de Investigación y Estudios Económicos.

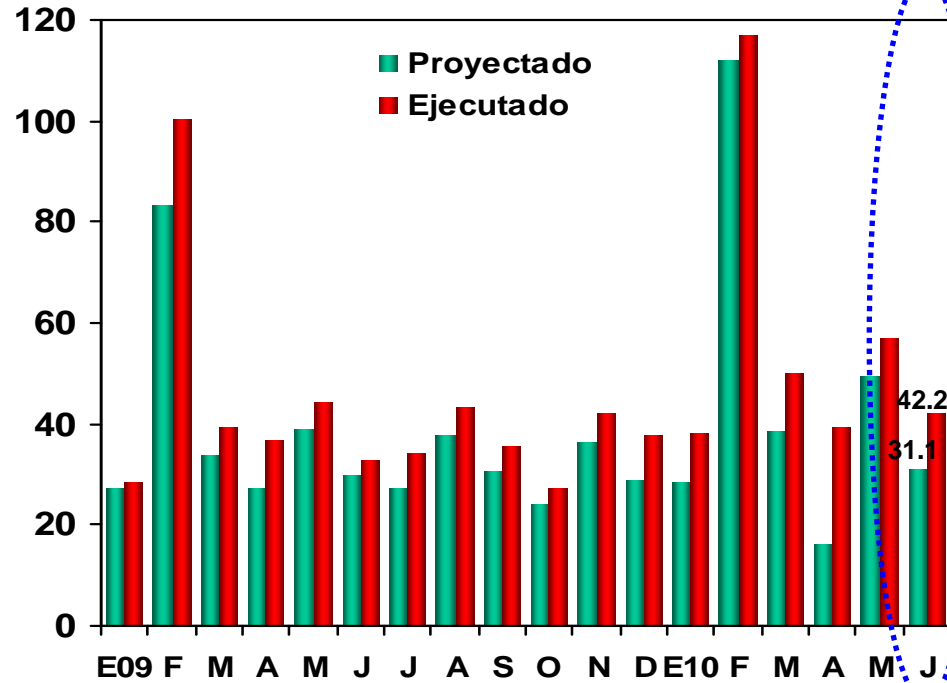
^{1/} Participación de las agencias de setame, cahuas y registro civil

II. INDICADORES DE GESTIÓN



IES-SAT

Gráfico N.º 6
RECAUDACIÓN TOTAL PROYECTADA vs. EJECUTADA: 2009 - 2010
 (Millones de nuevos soles)



Avance en periodo Junio 2010: 124.7%

	2009												2010					
	Ene	Feb	Mar	Abr	May	Jun	Jul	Ago	Set	Oct	Nov	Dic	Ene	Feb	Mar	Abr	May	Jun
Proyectado	27.1	83.2	33.7	27.1	38.8	30.0	27.2	37.6	30.8	23.9	36.3	29.0	28.3	112.2	38.4	16.1	49.4	31.1
Ejecutado	28.3	100.4	39.3	36.9	44.4	33.0	34.1	43.4	35.3	27.1	42.0	37.6	37.9	117.0	49.8	39.6	57.0	42.2



IES-SAT

Cuadro N.º 9
DEUDA PENDIENTE DE PAGO al 30 de junio de 2010 ^{1/}
 (Millones de nuevos soles)

	1997	1998	1999	2000	2001	2002	2003	2004	2005	2006	2007	2008	2009	2010	Total
Tributaria	15.3	18.7	24.5	17.9	16.0	21.2	22.6	16.4	13.9	17.6	31.9	34.2	47.6	115.3	412.9
Predial	11.4	11.9	11.5	11.9	12.8	14.2	13.1	8.6	7.4	7.3	5.9	8.6	8.9	18.4	151.9
Imp. Vehicular	3.1	4.5	8.6	2.9	1.0	2.9	3.0	2.1	1.5	2.1	2.8	6.9	15.6	53.6	110.6
Arbitrios	0.6	0.4	0.7	0.5	0.0	0.0	0.0	0.0	0.0	0.0	14.2	14.0	18.0	36.9	85.3
Otros tributarios	0.0	1.9	3.6	2.5	2.2	4.1	6.5	5.7	5.0	8.3	9.0	4.7	5.2	6.3	65.1
No Tributaria	0.8	0.9	6.5	17.2	9.8	7.7	13.1	16.3	15.9	13.5	14.9	25.4	38.1	43.9	224.0
Infrac. de Tránsito ^{1/}	0.0	0.0	1.9	6.0	2.4	1.7	3.6	3.9	3.5	4.2	12.3	20.5	34.1	39.6	133.7
Multas Administrativas	0.8	0.6	4.4	11.1	7.3	6.0	9.2	12.2	12.4	9.3	2.5	4.8	3.8	2.3	86.6
Otros no tributarios	0.0	0.4	0.2	0.0	0.0	0.1	0.3	0.3	0.1	0.0	0.0	0.1	0.2	2.0	3.7
Total	16.1	19.6	30.9	35.0	25.8	28.9	35.7	32.7	29.8	31.1	46.7	59.6	85.6	159.2	636.9

^{1/} A partir de Junio 2008, la información de deuda no tributaria incluye el descuento aplicado.

^{2/} Considera RGT/RNT, RTU y SETAME.

Fuente: SAT - Gerencia de Finanzas.

Elaboración: SAT - División de Investigación y Estudios Económicos.



IES-SAT

Cuadro N.º 10
EMISIÓN MASIVA

Concepto		2002 ^{1/}	2003 ^{2/}	2004 ^{3/}	2005 ^{4/}	2006 ^{5/}	2007 ^{6/}	2008 ^{7/}	2009 ^{8/}	2010 ^{9/}
Predial	Nº de Predios ^{10/}	114,715	122,214	121,913	123,263	124,081	128,090	135,575	135,515	138,387
	Nº de Contribuyentes	60,483	63,532	64,328	65,287	67,548	69,916	73,516	75,118	78,096
	Emisión (S/. Miles) ^{11/}	21,509	25,589	27,773	27,922	28,354	29,976	32,044	33,519	34,410
Vehicular	Nº de Vehículos	18,781	69,388	82,363	76,107	77,331	80,042	99,190	147,283	178,721
	Nº de Contribuyentes	13,196	48,876	59,943	56,560	62,010	59,435	63,733	99,129	115,495
	Emisión (S/. Miles) ^{11/}	16,427	33,897	38,531	34,794	42,394	53,044	72,418	118,501	138,780
Arbitrios	Nº de Predios ^{10/}	115,741	123,184	124,109	125,870	127,269	130,297	137,850	138,011	141,072
	Nº de Contribuyentes	60,564	63,606	64,410	65,386	67,895	70,058	73,734	75,242	78,229
	Emisión (S/. Miles) ^{11/}	61,217	64,510	63,767	61,852	56,000	61,971	61,405	66,981	68,504

1/ Al 31 de enero de 2002.

2/ Al 21 de febrero de 2003.

3/ Al 6 de febrero de 2004.

4/ Al 18 de enero de 2005.

5/ Al 18 de enero de 2006.

6/ Al 19 de enero de 2007.

7/ Al 20 de enero de 2008.

8/ Al 15 de enero de 2009.

9/ Al 09 de enero de 2010.

10/ Considera el total de Declaraciones Juradas por predio.

11/ Sólo considera montos insolutos.

Fuente: SAT - Gerencia de Informática.

Elaboración: SAT - División de Investigación y Estudios Económicos.